

MICRO MACRO

CRIME CITY

Bienvenue à Crime City, une ville tranquille envahie par des criminels. Chers détectives, nous avons besoin de votre aide pour enquêter. Vous allez jouer en équipe pour tenter de résoudre de nombreux crimes qui ont eu lieu dans cette ville.

MATÉRIEL

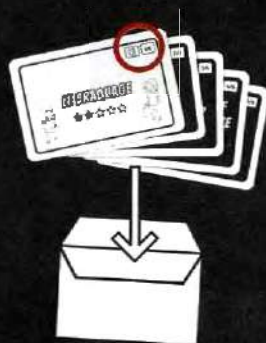
1 Plan de la ville 75x110cm
120 Cartes Enquête

1 Règle du jeu
1 Loupe

16 Enveloppes

PRÉPARATION INITIALE

- Collez l'autocollant sur la loupe.
Le jeu comprend 16 enquêtes criminelles différentes. Chaque enquête est constituée d'un jeu de cartes enquête. En haut à droite de chacune de ces cartes se trouve le symbole spécifique à l'enquête ainsi qu'un numéro de carte.
- Triez les cartes de manière à ce que chaque enquête soit séparée et placée dans une enveloppe différente et classez-les par ordre croissant.



Si possible, évitez de regarder les cartes de trop près...

MISE EN PLACE

Tous les joueurs doivent avoir une bonne visibilité du plan de la ville. La table doit être positionnée de façon à ce que tous les joueurs puissent se déplacer librement autour d'elle pour voir le plan de tous les côtés.

Assurez-vous d'avoir un bon éclairage ! Vous avez besoin d'une lampe puissante ou de la lumière du jour.

Le jeu consiste à identifier de petits détails, ce qui peut être difficile avec un éclairage insuffisant.

Le plan complet de la ville doit toujours être entièrement visible. Les cartes enquête doivent toujours être placées à côté du plan et non dessus. Autrement, vous risquez de malencontreusement recouvrir la scène exacte que vous êtes en train de chercher.

Allumez la lumière !



C'EST PARTI !

Pour bien comprendre le principe du jeu, nous vous conseillons de commencer avec l'enquête d'initiation, « **le Haut de Forme** ». Vous pouvez débiter l'enquête juste après la lecture de ces règles !



- Désignez le joueur qui prendra le rôle du détective en charge de l'enquête. Il ou elle dirige l'enquête et est responsable de la lecture du texte sur les cartes.
- Prenez l'enveloppe avec les cartes enquête nommée « le haut de forme » et placez le jeu de cartes à côté du plan.
- La carte supérieure est toujours la carte du départ de l'enquête. Elle donne un aperçu du crime à résoudre et montre une image du personnage principal.



Carte de départ

Lisez tous les textes écrits sur les cartes à haute et distincte voix, car ils contiennent souvent des informations importantes ! De même pour les illustrations.

- Le recto de la deuxième carte qui se trouve maintenant au-dessus de la pioche, décrit sur un fond noir la première mission à accomplir. Le détective en charge de l'enquête lit maintenant cette mission à haute voix sans retourner la carte.
- La solution d'une mission correspond toujours à une scène spécifique qui se situe sur le plan de la ville. Trouvez maintenant la scène correspondante. Si vous pensez avoir trouvé la bonne solution, le détective en charge de l'enquête retourne la carte et regarde si au verso de celle-ci les coordonnées de la scène sont exactes.

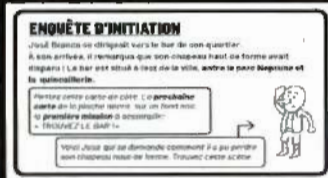
Vous ne pouvez pas simplement deviner une solution, vous devez trouver la scène sur le plan de la ville.

- Si votre réponse est correcte, le détective en charge de l'enquête lit à haute voix le texte au verso de la carte et montre l'illustration aux autres joueurs.
- Si votre réponse est fautive, le détective en charge de l'enquête repose immédiatement la carte sans lire le texte. Il annonce aux autres joueurs que la réponse est incorrecte et qu'ils doivent enquêter davantage. Maintenant que le détective en charge de l'enquête connaît la réponse, il n'a plus droit d'aider les joueurs à résoudre cette mission (sauf bien sûr si le groupe fait fausse route, il peut alors donner un petit indice).

TROUVEZ LE BAR !

Ceci est votre première mission. **Ne retournez pas la carte !** Dès maintenant, après avoir trouvé le bar que le détective en charge de l'enquête indique à l'aide de la carte et regardez si votre réponse est correcte.

Carte enquête, recto



Carte enquête, verso

- Lorsqu'une carte est résolue, mettez-la de côté. Une nouvelle carte est maintenant au dessus de la pioche, c'est votre nouvelle mission !
- Résolvez maintenant l'une après l'autre les 4 missions de l'enquête d'initiation (si vous voulez regarder des détails dans des scènes spécifiques, utilisez la loupe fournie !).

Maintenant vous savez comment jouer et vous pouvez résoudre des enquêtes plus compliquées !

SYMBOLES



Ce symbole représenté au début d'une phrase indique que cet indice peut s'avérer utile pour résoudre une prochaine mission de cette enquête.



« Placez cette carte à côté de la pioche de façon à ce que la question d'en dessous soit aussi visible ! » Si vous lisez cette phrase au verso d'une carte comportant une question, vous devez l'appliquer. Vous avez maintenant deux missions sur lesquelles vous devez raisonner simultanément. Si la même phrase arrive sur la carte suivante, réalisez la même action. Parfois 3 ou 4 questions peuvent être visibles en même temps.

LES ENQUÊTES

Si vous jouez pour la première fois, nous vous conseillons de jouer les 5 premières enquêtes dans l'ordre indiqué. Les étoiles donnent une idée du niveau de difficulté et de la durée du jeu.

 Chapeau Haut de Forme

 L'accident de voiture ★☆☆☆☆

 Le braquage ★★☆☆☆

 Leo Moustache ★★☆☆☆

 Il n'y a plus un chat ★★☆☆☆

 Une douceur amère ★★☆☆☆

 Tombé du ciel ★★☆☆☆

 Disparu sans laisser de trace ★★☆☆☆

 Marie T. ★★★★★

 Compte de cheveux ★★★★★

 Un loisir dangereux ★★★★★

 Chanson d'amour ★★★★★

 L'environnement mortel ★★★★★

 Le vengeur masqué ★★★★★

 La promenade dominicale ★★★★★

 Carnaval ★★★★★

Si vous êtes à l'aise, essayez le niveau expert (explications sur la page suivante)

AIDES

- Il peut être utile de signaler des scènes pertinentes avec par exemple des pièces, des bouchons de bouteille, ou des pions de couleurs venant d'autres jeux, etc.
- Comme dans tous jeux coopératifs, il peut être fréquent que certains joueurs prennent le dessus et s'approprient la discussion. Assurez-vous donc d'accorder à chacun des joueurs les mêmes chances d'implication et de participation à l'enquête.

NIVEAU EXPERT

Si vous avez déjà joué quelques enquêtes et que vous vous débrouillez bien, nous vous recommandons la variante suivante : choisissez les cartes d'une enquête et lisez la carte de départ. Essayez de résoudre entièrement l'enquête SANS utiliser les cartes enquête. Les textes contenant les réponses ainsi que les questions complémentaires sont souvent de bons indices, donc sans les utiliser, le jeu devient beaucoup plus difficile. Seulement une fois que vous pensez avoir tout trouvé, résolvez les unes après les autres et en une seule fois toutes les questions de l'enquête. Si à un moment donné, vous êtes bloqué ou si vous n'êtes pas sûr, vous pouvez retourner les questions qui ont été résolues jusqu'à présent et peut-être obtenir un indice ou découvrir une erreur dans votre théorie.

VOUS EN VOULEZ ENCORE ?

Nous vous recommandons d'accrocher comme affiche le plan de la ville au mur de votre maison. Lorsque vous avez des invités chez vous, vous pouvez jouer une enquête rapide avec eux. Si vous avez un peu de patience et recommandez notre jeu à d'autres personnes, alors nous sommes sûrs que d'autres enquêtes et de nouvelles villes seront bientôt publiées ! Jusque-là, vous pouvez passer le temps en trouvant et en résolvant quelques énigmes supplémentaires qui sont cachées dans la ville, par exemple :

- Combien il y a-t-il de cadavres dans la ville ?
- Pourquoi un homme est-il poussé dans la rivière ?
- Pourquoi un homme se fait frapper par une femme devant la marina ?
- L'aveugle Granny Maureen est debout au stand de jetons et se rend compte que son portefeuille a été volé. Où est le voleur ?

Les réponses à ces questions ainsi que d'autres énigmes cachées se trouvent sur notre site web :

www.micromacro-spiel.de



DISTRIBUTION



**Blackrock
GAMES**

Distribution Blackrock Games
10 rue des Pâles,
63540 Romagnat France
www.blackrockgames.fr

REALISATION



Edition Spielwiese
Simon-Dach-Straße 21
D-10245 Berlin
www.edition-spielwiese.de

GAME DESIGN, ARTWORK & LAYOUT

**HARD
BOILED
GAMES**



HARD BOILED Games
Danziger Str. 13
D-10435 Berlin
www.hardboiledgames.de

**Johannes Sich,
Daniel Goll,
Tobias Jochinke,
Philip Behrend**

www.blackrockgames.fr



[blackrockgames](https://www.facebook.com/blackrockgames)

Support Graphique : Philip Behrend, Vero Endemann,
Marcel Malchin Relecture
Edition : Peter Sich, Michael Schmitt, Kaddy Arendt
Adaptation France : Carine Thalman, Margaux Perrin,
Damien Falkouska

MICRO MACRO

CRIME CITY

Welcome to Crime City, a quiet place overrun with crime. Detectives, we need your investigative skills to help deal with the situation. You will play together in a team to try and solve the numerous crimes that have taken place in the city.

COMPONENTS

- 1 City map
- 120 Case cards
- 16 Envelopes
- 1 Magnifying glass (+Sticker)

GAME SETUP

- Put the included sticker onto the magnifying glass.
- There are 16 different criminal cases. Each case consists of a deck of case cards. Each of these cards is marked in the top right corner with the **case icon** along with the **card number**. Sort the cards of each case into an envelope in the correct order.

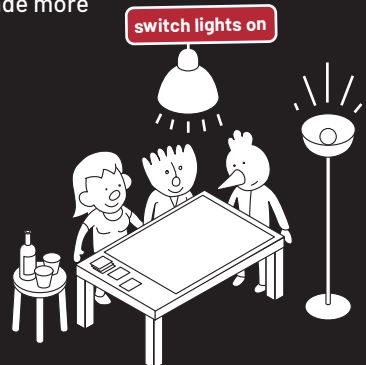
If possible, try to avoid looking too closely at the cards.



SETUP

Spread the city map open in a suitable place. A large table is best. You can also play on the floor or hang the city map on the wall. The following should be noted:

- All players should have a good view of the city map.** The table should be in a position so that all players can move around it freely and view the map from all sides.
- Make sure to have good lighting!** You will need a bright lamp or daylight. The game is often about noticing small details which is made more difficult in poor lighting!
- The entire city map should always be completely visible.** It may be best to keep drinks etc. off to the side. The case cards should always be next to the map and not on top of it. Otherwise you may inadvertently cover the exact scene you are searching for.
- Again: bright light is extremely important!** If it seems that the details on the map are too small and the characters are too difficult to differentiate, most often it is because it is too dark.

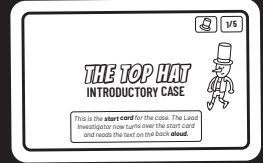


OFF WE GO!

To understand the principle of the game, we recommend starting with the **introductory case, "The Top Hat"**. You can start the case right now while reading the rules!



- **Designate a player** to take on the role of **Lead Investigator**. He or she leads the investigation and is responsible for reading the text on the cards.
- Take the **deck of case cards** named "The Top Hat" from its envelope and place the deck next to the map.
- The top card is always the **start card** of a case. It gives an overview of the crime to be solved and shows a picture of the main character. The Lead Investigator now reveals the start card and reads the text on the back **aloud**.



Start card

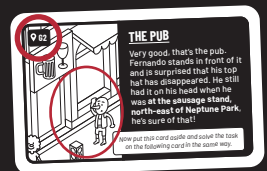
All text on cards must always be read out loud and clear, because they often contain important information! Likewise, the illustrations on cards should be looked at by all players.

- The front of the second card, now the top card of the deck, describes the first **task** that you must solve on a black background. The Lead Investigator now reads this task aloud **without turning the card over**.
- The solution to a task is always a **specific scene** on the city map. Now find the matching scene. If you think you have found the solution, the Lead Investigator turns the card over and checks whether the **coordinates and the scene** shown on the back of the card match your findings.



Case card, front side

You can't just take a guess! You must always find a scene on the city map that confirms your solution.



Case card, back side

- **If your solution is correct**, the Lead Investigator reads the text on the back of the card aloud and shows the other players the illustration.
- **If your solution is wrong**, the Lead Investigator immediately puts the card back without reading the card text. They tell the other players that they are incorrect and need to investigate further. Now that the Lead Investigator knows the answer, they are no longer allowed to work on solving this task (unless of course, the group is on the wrong track then they can give a little hint).

- When a card is resolved, it is put aside. A new card is now on top of the deck - this is your next task!
- Now solve all four tasks of the introductory case one after the other.
- Now you have learned how to play the game and can solve more complicated cases!

If you want to look at individual scenes in detail, use the enclosed magnifying glass!

SYMBOLS



This icon found in the text of a card indicates that this is a clue that may prove useful in solving a future task in this case.



(Move this card next to the deck so that the question below can also be seen!)

If you read this instruction on the front of a case card, it should be followed. You now have two tasks that you can work on simultaneously. If the same prompt appears on the next card, do the same again - sometimes three or four questions may be visible at the same time.

THE CASES

We recommend **playing the first five cases in the order listed** if you are new to the game. The stars give an approximation of the difficulty and duration of the game.

The Top Hat (Introductory Case)	
The Car Accident	★☆☆☆☆
The Bank Heist	★★☆☆☆
Leo Moustache	★★☆☆☆
Dead Cat	★★★☆☆
Sweet and Sour	★★☆☆☆
Death from Above	★★★☆☆
Disappeared Without a Trace	★★★★☆

Big Betty	★★★★☆
Hairy Tales	★★★★☆
Dangerous Hobby	★★★★☆
Love Song	★★★★☆
Nature Kills	★★★★☆
The Masked Avenger	★★★★☆
The Sunday Stroll	★★★★☆
Carnival	★★★★☆

If you do well in the investigations, then try your hand at the advanced version (see next page)!

TIPS

- It can help to mark relevant scenes with coins, bottle caps, etc.
- As with all cooperative games: It can be very easy for some players to take charge and dominate discussion so be sure to allow everyone equal opportunity to get involved and participate in the investigation.

ADVANCED VERSION

If you have already played a few cases and are doing well, then we recommend the following variant: You look for the case cards of a case and read the start card.

Now you try to solve the entire case WITHOUT using the case cards.

The solution texts and follow-up question cards often act as hints so without using them, the game becomes significantly more difficult. Only once you think you have seen everything; you can answer all the questions in the sequence in one try.

If you get stuck at one point or are unsure, you can uncover the questions that have been solved so far and perhaps get a hint or discover a mistake in your theory.

SOLVED ALL THE CASES?

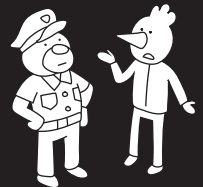
We recommend hanging the city map on the wall in your home as a poster. When you have guests visiting, you can play a quick case with them.

If you have a little patience and recommend our game to others, then we're sure more cases and new cities will be released soon!

Until then, you can pass the time by finding and solving a few additional puzzles that are hidden in the city, for example:

- Why is a man being pushed into the water on the riverside?
- A baby was reported to be missing. What happened to the baby?
- At the café in the south, a man reports to the police that his handbag was stolen. Where is it?

The answers to these questions and other hidden puzzles can be found on our website:



www.micromacro-game.com

DISTRIBUTION



Pegasus Spiele

Pegasus Spiele GmbH
Am Straßbach 3
61169 Friedberg, Germany
www.pegasus.de

PUBLICATION



Edition Spielwiese
© 2020
Simon-Dach-Straße 21
10245 Berlin, Germany
www.edition-spielwiese.de

GAME DESIGN, ARTWORK & LAYOUT

**HARD
BOILED
GAMES**



HARD BOILED Games
Danziger Str. 13
10435 Berlin, Germany
www.hardboiledgames.de

**Johannes Sich,
Daniel Goll,
Tobias Jochinke**

Reprinting or publishing of the rulebook, game components, or illustrations is prohibited without prior permission.

Graphic support:

Philip Behrend, Vero Endemann, Marcel Malchin

Proofreading/Editing:

Peter Sich, Michael Schmitt, Kaddy Arendt

Translation:

Vanessa & Jason Abel

Playing is Passion!
www.pegasus-web.com



[/pegasusspieleglobal](https://www.facebook.com/pegasusspieleglobal)